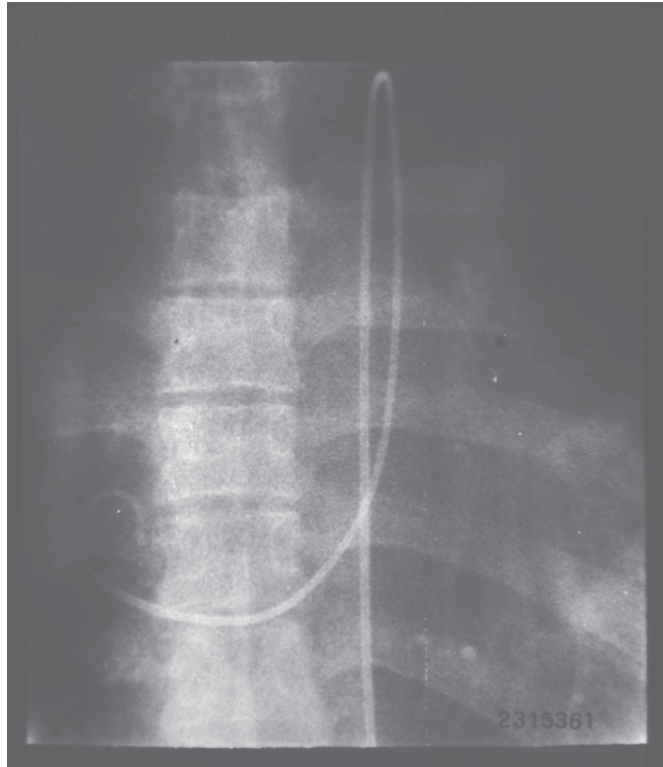


『影像地理師』專欄



(高雄長庚醫院心臟內科) 傅懋洋 醫師

【題目】

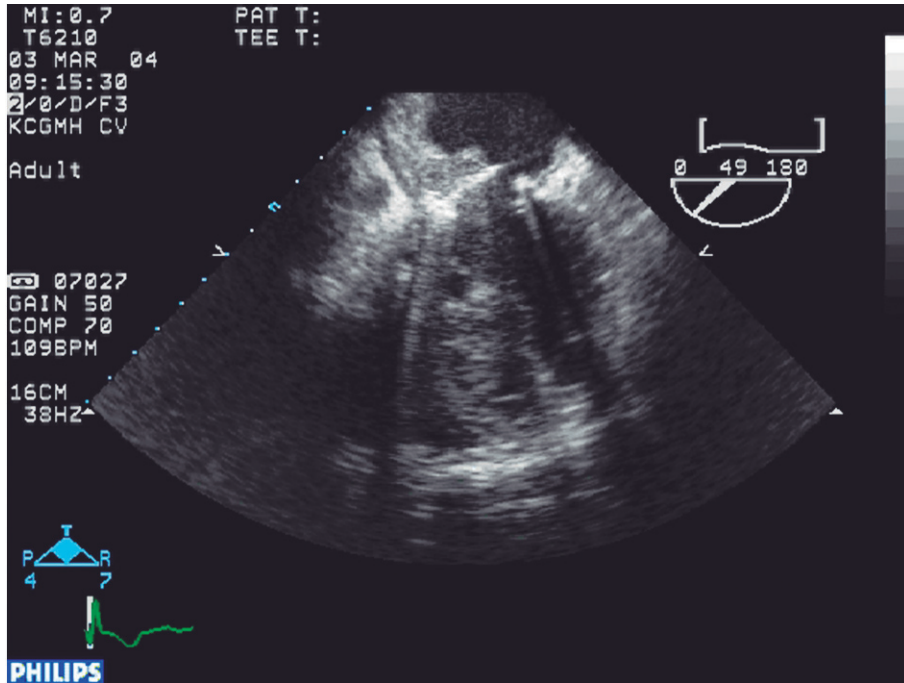
1. 請問上圖導管的走向如何？
2. 上圖的診斷是什麼？

◀ 編輯小語 ▶

歡迎各位會員將平日執業時遇到的有趣影像，不論是 x-ray, EKG, echo, MRI 皆可，投稿至會訊『影像地理師』專欄。
本專欄育教育於趣味之中，稿費從優！



【上一期解答】



(高雄長庚醫院心臟內科) 傅懋洋 醫師

【題目】

1. 請問這是什麼構造？
2. 這個構造發生了什麼問題？
3. 怎麼處理解決這個問題？

【答案】

1. 這是經食道超音波，St. Jude prosthetic valve 植入僧帽瓣位置。
2. 有 thrombus 沿著左心房壁卡到 St. Jude prosthetic valve 的一片 leaflet，發生 prosthetic valve thrombus formation。
3. 病人如果有急性肺水腫、血壓偏低或休克時應緊急開刀。如果病人 Hemodynamic status 尚可以接受時，可以接受 thrombolytic therapy 或者接受 anticoagulation therapy。如果追蹤後 thrombus 仍未消除，則仍應考慮 operation。