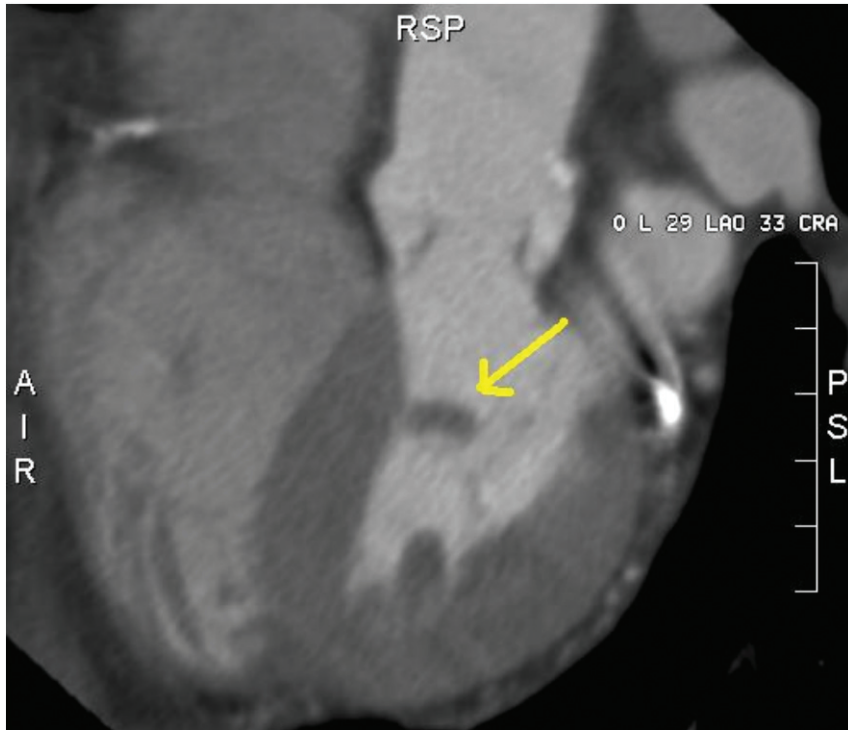


『影像地理師』專欄



(台大醫院心臟內科) 莊志明 醫師

【題目】

84 歲男性最近抱怨有喘、胸悶和心悸的情況。

請問在 CT 上從心中隔往左心室方向所長出的 mass 是什麼？

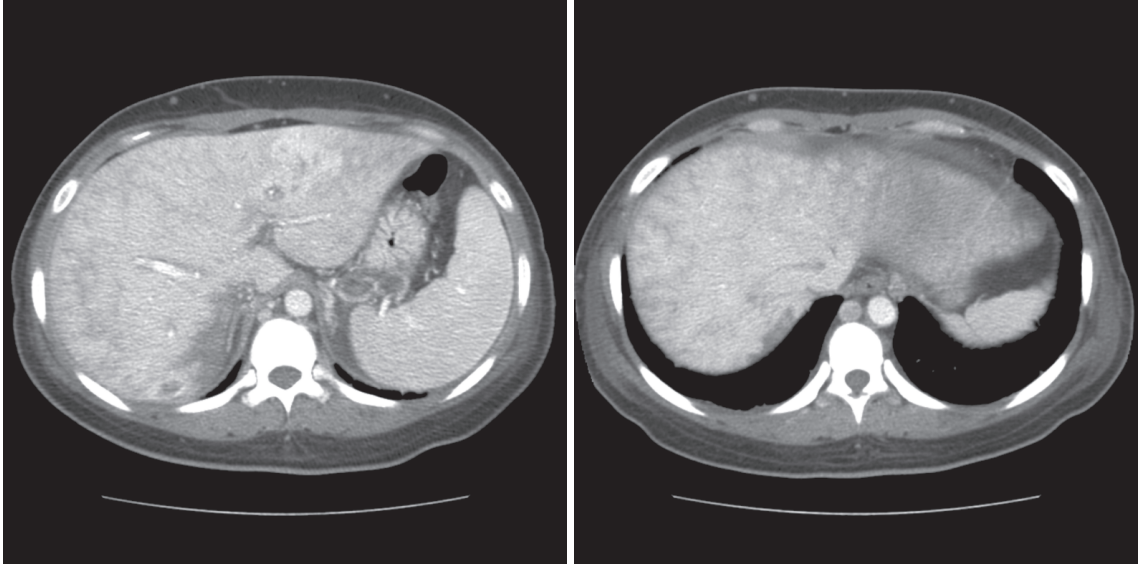
◁ 編輯小語 ▷

歡迎各位會員將平日執業時遇到的有趣影像，不論是 x-ray, EKG, echo, MRI 皆可，投稿至會訊『影像地理師』專欄。

本專欄育教育於趣味之中，稿費從優！



【上一期解答】



(台大醫院心臟內科) 李建霖 醫師

【題目】

29歲女性，半年前診斷 Protein C deficiency，門診固定服用 Warfarin 2.5mg qod
本次因腳腫及腹痛來急診，腹部電腦斷層如上。
請問臨床診斷為？

【答案】

Budd-Chiari syndrome

{1. Nutmeg liver appearance; 2. Thrombosis of intrahepatic IVC and all three hepatic veins}