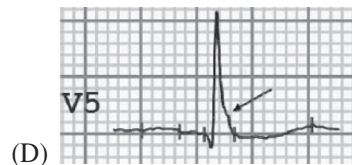
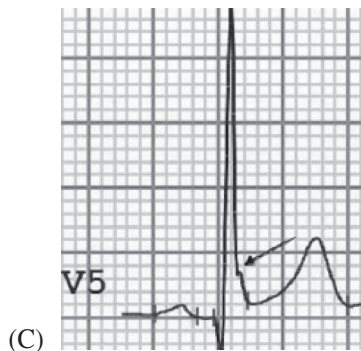
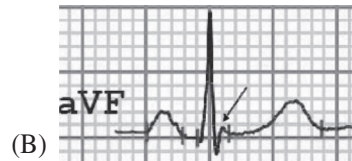
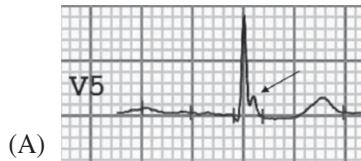


101 年度 1 月份會訊通訊教育題目

§ 請注意 §

請於 101 年 2 月 15 日前傳真至秘書處，答對每一題題目可核發繼續教育積分一分，五題全對者，可獲得繼續教育積分五分。正確答案將於下期會訊中刊出。

() 1. 下列何者沒有 early repolarization ?



(E) 以上皆有

() 2. 一般健康大眾，約有多少比率之人口有 early repolarization ?

(A) 0.1%~0.5%

(B) 1%~2%

(C) 2%~5%

(D) 5%~10%

(E) >10%

- () 3. 目前最大型的研究顯示，early depolarization (ED) 與 cardiovascular mortality (CVM) 有何關聯性？
- (A) ED 與 CVM 無明顯相關
 - (B) ED 與 CVM 呈正相關
 - (C) ED 與 CVM 呈負相關
 - (D) 在黑人 ED 與 CVM 呈正相關
 - (E) 在白人 ED 與 CVM 呈正相關
- () 4. 臨床上若是遇到 early depolarization，應如何處置？
- (A) 立即積極做心導管檢查
 - (B) 給予 anti-platelet therapy
 - (C) 檢查血糖血脂異常
 - (D) 詳細症狀、危險因子與病史詢問
 - (E) 給予 cardioversion 100 joule 鎮靜同步電擊
- () 5. 下列情況有可能出現 ST 段上升者為？
- (A) AMI
 - (B) Hypothermia
 - (C) Early depolarization
 - (D) Brugada syndrome
 - (E) 以上皆是

〔100 年 12 月份通訊教育解答〕

1. (a)
2. (b)
3. (b)
4. (d)
5. (e)

<p>TO: 中華民國心臟學會 Fax: 02-25976180 Re: 通訊教育回覆單 (101.1)</p>	
會員編號	
姓名	
答 案	(1) _____ (2) _____ (3) _____ (4) _____ (5) _____

