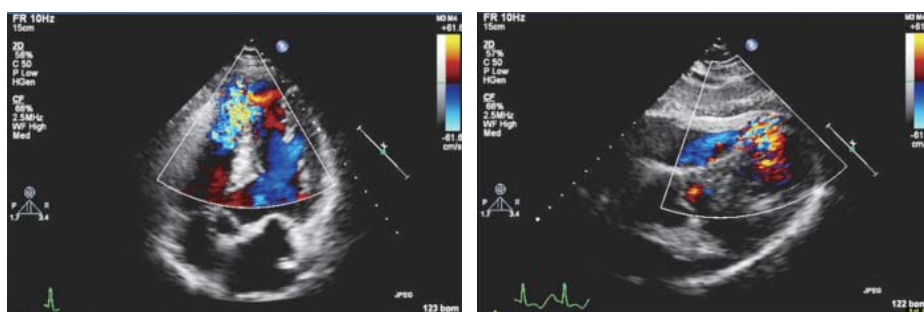


## 『影像地理師』專欄

This 55-year-old woman was referred due to chest tightness, ST segment elevation over V2-6 and elevated cardiac enzyme(troponin I 7.9 ug/L). Emergent coronary angiograph and left ventriculogram were shown below.



She experienced epigastric discomfort and dyspnea with cold sweating 10 hours after catheterization. Bedside echocardiography showed as follows:



(台北榮民總醫院) 王維庭、余文鍾 醫師

### 【題目】

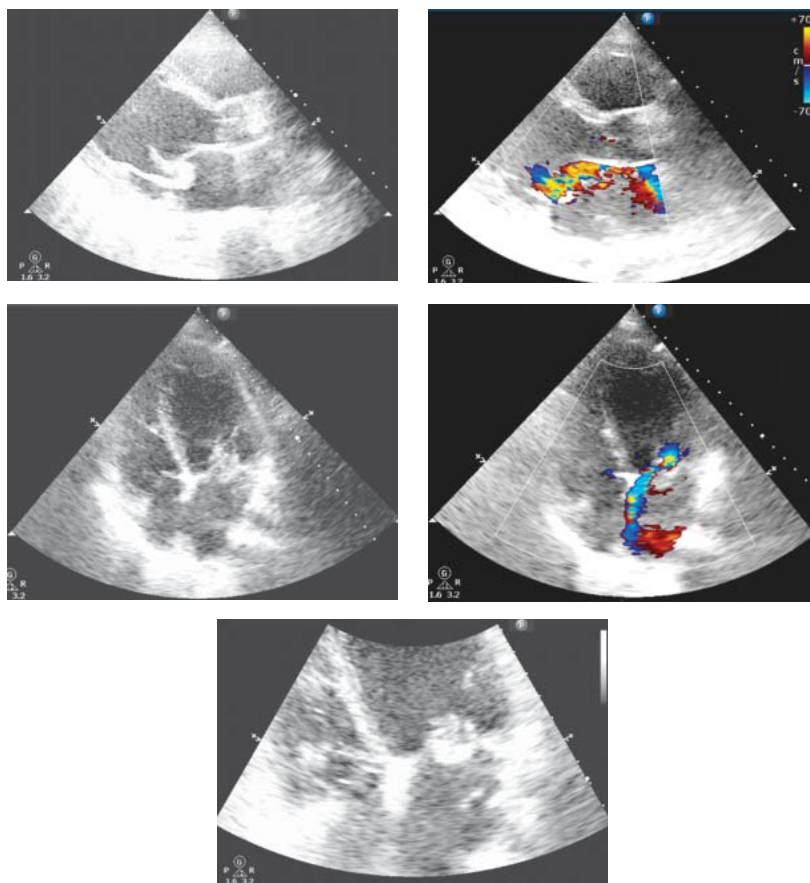
What's the impression?

### ◀ 編輯小語 ▶

歡迎各位會員將平日執業時遇到的有趣影像，不論是x-ray, EKG, ECHO, MRI皆可，投稿至會訊『影像地理師』專欄。  
本專欄寓教育於趣味之中，稿費從優！



## 【上一期解答】



(台大醫院心臟內科) 梁懷文 醫師 / 林隆君 醫師

## 【題目】

27 歲初產婦，無過去病史，懷孕中無發燒、感冒症狀、胸痛或喘等病徵。

於 36 周因胎兒窘迫進行緊急剖腹產，術後四小時後因突發休克及呼吸衰竭插管，胸部電腦斷層顯示無肺栓塞；心臟超音波發現左心室功能衰竭 (LVEF 約 30%)，休克情形對升壓劑無反應，裝置體外循環氧合器後心臟超音波所見如上，請問有何發現？

## 【答案】

Pathology of mitral valve: thrombus with inflammation.