

『影像地理師』專欄



超音波：圖一



超音波：圖二



(馬偕紀念醫院心臟內科) 洪崇烈 醫師

【題目】

59 歲女性，有長期抽菸史，並且併發慢性阻塞性肺疾病及牛皮癬，及去年因為食道狹窄進行過外科重建手術。主訴今年氣促及胸部不適感加劇，胸前 X 光以及胸前超音波（一、Parasternal Long-Axis View；二、Parasternal Short-Axis View）如圖所示，發現心臟前面的團塊狀流動的構造（M）。請問可能為何？

◀ 編輯小語 ▶

歡迎各位會員將平日執業時遇到的有趣影像，不論是x-ray, EKG, ECHO, MRI皆可，投稿至會訊『影像地理師』專欄。
本專欄寓教育於趣味之中，稿費從優！

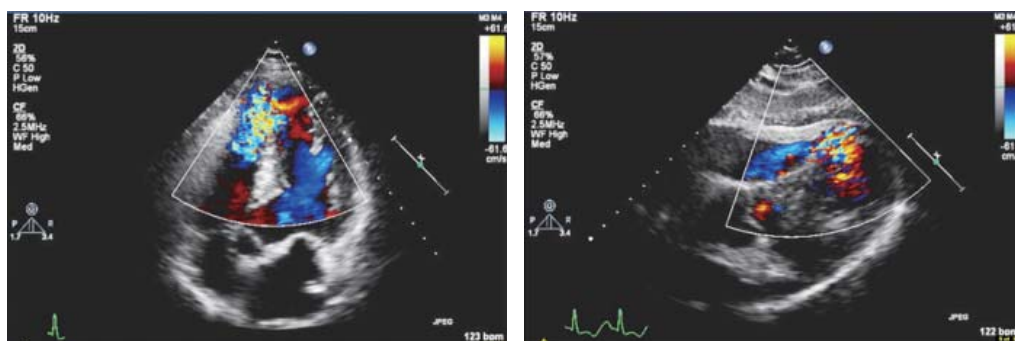


【上一期解答】

This 55-year-old woman was referred due to chest tightness, ST segment elevation over V2-6 and elevated cardiac enzyme(troponin I 7.9 ug/L). Emergent coronary angiograph and left ventriculogram were shown below.



She experienced epigastric discomfort and dyspnea with cold sweating 10 hours after catheterization. Bedside echocardiography showed as follows:



(台北榮民總醫院) 王維庭、余文鍾 醫師

【題目】

What's the impression?

【答案】

Post-myocardial infarction ventricular septal defect.